

Archwiliad Cynllun Datblygu Lleol

Datganiad gan Llywelyn Rhys [2770]

Mae fy sylwadau gwreiddiol a gyflwynwyd yn ystod yr ymgynghoriad isod:

Cynnwys tir ychwanegol i ddatblygu tai (fforddiadwy ac ar gyfer y farchnad) ar dir Moelwyn Dairy. Cyfeirnod map O.S. SH5639 a SH5539. Gan fod rhan helaeth o'r dref yn cael ei effeithio gan berygl o lifogydd ni ellir gwasanaethu'r lefel twf disgwylidig (gweler Papur Testun

5, Tabl 16, tudalen 48). Buase cynnwys y Llain yn cydymffurfio a meini prawf Polisi TAI10 a TAI14. Mae holl o wasanaethau cyhoeddus ar gael ar gyfer y safle.

Rwyf yn ailadrodd y sylwadau hyn. Rwyf yn pwysleisio bod tir Moelwyn Dairy sydd ger Porthmadog, uwchben y gorlifdir ac yn addas ar gyfer datblygu tai fforddiadwy a tai ar gyfer y farchnad. Pwysleisio bod yna ddiffyg safleoedd addas ar gael yn lleol i ddynodi ar gyfer adeiladu tai newydd a bod hyn yn cael effaith andwyol ar y boblogaeth, cymdeithas a diwylliant cymunedol yr ardal.

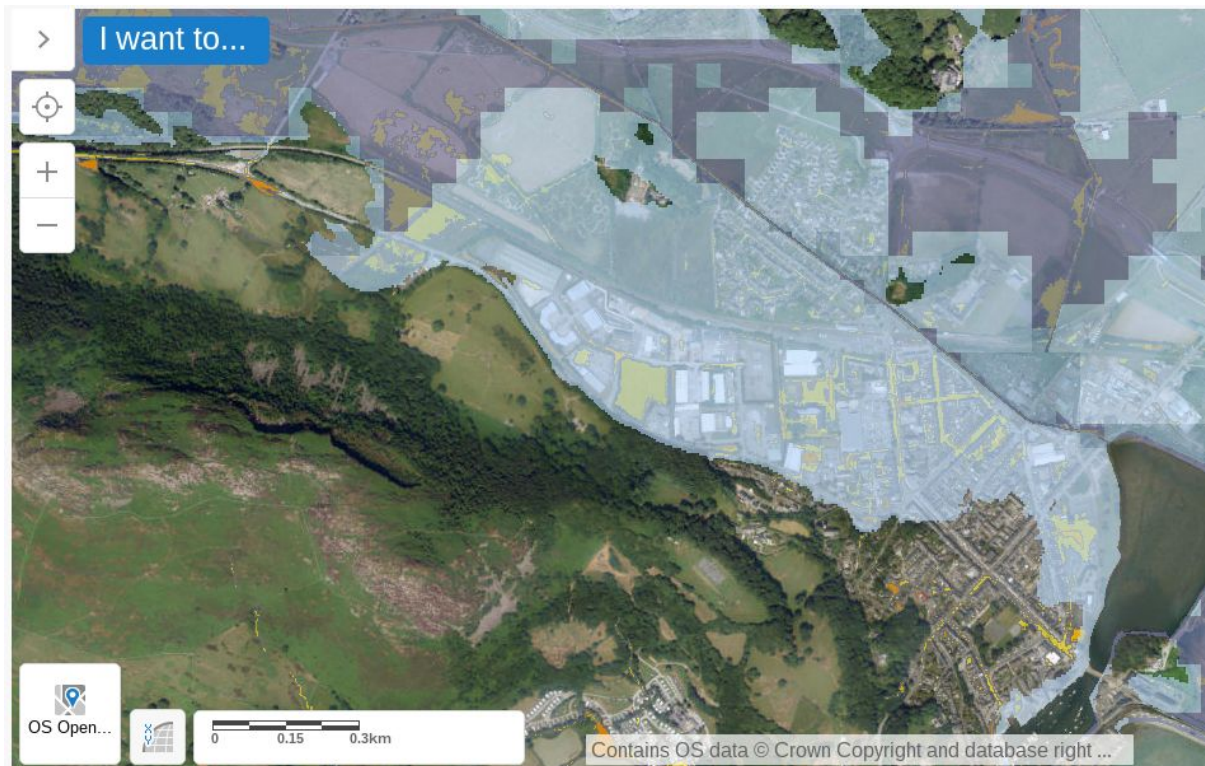
Mae ymateb y swyddogion i fy sylwadau isod:

Er bod Porthmadog yn cael ei amddiffyn yn erbyn llifogydd, mae rhannau helaeth o'r anheddle yn cael eu categorio fel rhai o fewn parth llifogydd C1. Barn y Cynghorau yw nad oes safleoedd addas ar gael i'w ddynodi tu allan i'r parth perygl llifogydd felly bu'n rhaid dynodi lleoliadau eraill yn y dalgylch i gwrdd â'r angen am dai. Mae safleoedd addas wedi ei ddarganfod ym Mhenrhyndeudraeth a Chriccieth i helpu cwrdd ag anghenion tai Porthmadog.

Nodir bod yr un geirfa, gair am air, wedi cael ei ddefnyddio gan y swyddogion ar gyfer pob sylw sydd yn cyfeirio at, ac yn codi pryderon ynglyn â diffyg safleoedd addas ar gyfer tai fforddiadwy ym Mhorthmadog.

Dyma ymateb i rhai o bwyntiau y swyddogion:

1. *"mae rhannau helaeth o'r anheddle yn cael eu categorio fel rhai o fewn parth llifogydd C1."*
 - Mae tir fferm Moelwyn Dairy, gan gynnwys y rhan Dwyreiniol sydd agosaf i Borthmadog ac felly y mwyaf addas ar gyfer datblygu tai, wedi ei lleoli ar dir uwchben y gorlifdir sydd yn dechrau dringo i fyny llethrau mynydd Moel y Gest.
 - Mae map rhyngweithiol Cyfoeth Naturiol Cymru isod yn dangos yn glir nad yw tir Moelwyn Dairy sydd i'r De o Ffordd Penamser, o dan unrhyw fgythiad gan lifogydd ac felly y dylai gael ei ystyried yn addas ar gyfer safleoedd datblygu tai.



2. *“Barn y Cyngorau yw nad oes safleoedd addas ar gael i’w ddynodi tu allan i’r parth perygl llifogydd...”*

- Fel y dangosir yn y pwyntiau uchod, mae Moelwyn Dairy mewn safle addas i’w gael ei ddynodi gan ei fod tu allan i’r parth perygl llifogydd ac yn agos a chyfleus i’r dref.

3. *“Mae safleoedd addas wedi ei ddarganfod ym Mhenrhyndeudraeth a Chriccieth i helpu cwrdd ag anghenion tai Porthmadog.”*

- Mae gan cymunedau Penrhyndeudraeth a Criccieth eu cymeriad cymdeithasol, diwylliannol, economaidd a demograffeg unigryw eu hunain sydd yn wahanol i’w gilydd ac i nodweddion Porthmadog. Bydd natur eu cymeriad yn cael ei amharu a’i newid wrth ddynodi safleoedd tai ar gyfer anghenion Porthmadog.
- Mae’n anheg ac annerbyniol disgwyl i drigolion cymuned Porthmadog ail-leoli i gymunedau eraill oherwydd diffyg darpariaeth tai fforddiadwy yn lleol.

Credaf bod gwir angen tai fforddiadwy a thai ar gyfer y farchnad ym Mhorthmadog, a bod tir Moelwyn Dairy yn cynnig safleoedd addas ar gyfer yr angen yma.

LLYWELYN RHYS

12 Awst 2016