



Adolygiad o Ardaloedd Tirwedd Arbennig yng Ngwynedd a Môn

Paratowyd ar gyfer Uned Polisi Cynllunio ar y Cyd (UPCC) Ynys
Môn a Gwynedd

Crynodeb Gweithredol

Paratowyd gan LUC

Rhagfyr 2012

Adolygiad o Ardaloedd Tirwedd Arbennig Gwynedd a Môn: Crynodeb Gweithredol

Yn 2012 fe gomisiynwyd yr Uned Polisi Cynllunio ar y Cyd (UPC ar y Cyd) Gwynedd a Môn ymgynghorwyr annibynnol LUC i ymgymryd ag adolygiad o ddynodiadau tirwedd leol (Ardal Tirwedd Arbennig) yn y ddaau awdurdod.

Mae Ardaloedd Tirwedd Arbennig (ATA) yn cael ei ddiffinio gan Cyngor Cefn Gwlad Cymru fel 'ardal o ddiddordeb tirwedd uchel o ran eu gwerth cynhenid yn ffisegol, amgylcheddol, gweledol, diwylliannol a hanesyddol' (2008).

Roedd yr adolygiad yma yn dilyn proses pedwar cam gan gyfuno adolygiad desg o'r dystiolaeth (gan gynnwys LANDMAP) hefo gwaith maes. Roedd y pedwar cam yn yr adolygiad fel a chanlyn:

- Cam 1: Diffinio'r Maen Prawf Strategol** - sefydlu os oes yna angen dilys, amddiffynnol, a chyfiawnhad clir ar gyfer y dynodiad ATA yn Gwynedd a Môn. Roedd yr astudiaeth yn diffinio chwe maen prawf ac yn erbyn rhain yr oedd y ATA posib yn cael ei asesu, gan sicrhau fod yna broses cyson yn cael ei ddilyn wrth styried yr angen ar gyfer y dynodiad lleol.
- Cam 2: Sefydlu Ardaloedd Chwilio Eang** - cynnwys cwestiynu a chyfuno'r sgôr arfarniad LANDMAP ar draws y pump Agwedd Asesu. Roedd lleoliadau presennol Ardaloedd Gwarchod y Tirwedd (AGT) yn cynnig pwynt cychwyn allweddol yn y cyfnod yma, ond fe ddefnyddiwyd data LANDMAP presennol (a thystiolaeth mapio eraill) er mwyn gwella a ble'n briodol cynnig ATA newydd.
- Cam 3: Sefydlu Ardaloedd Tirwedd Arbennig Penodol** - fe gaeth yr ATA unigol eu diffinio ymhellach drwy gynnal gwaith wrth y ddesg a gwaith maes. Ar gyfer pob ATA sydd wedi cael ei ddiffinio, cafwyd datganiad o angen ei ddrafftio ac fe nodwyd unrhyw gysylltiadau/ddiwygiadau i'r dynodiadau presennol (AGT Gwynedd). Fe ymgynghorwyd yr UPC ar y Cyd hefo swyddogion y cyngor, tîm yr AHNE a Chyngor Cefn Gwlad Cymru ar yr ATA arfaethedig cyn symud ymlaen i'r cam nesaf.
- Cam 4: Paratoi Datganiad o Werth ac Arwyddocâd** - unwaith roedd y'r ATA wedi cael ei cytunwyd arnynt, fe gafwyd eu mapio a'r system GIS ac fe ddarparwyd Datganiad o Werth ac Arwyddocâd ar gyfer pob un.

Fe ddaeth yr adolygiad i'r casgliad fod yna gyfiawnhad i ddynodi 16 ATA o fewn ardal yr astudiaeth (10 yng Ngwynedd a 6 ym Môn). Mae'r Datganiad o Ddiddordeb sydd wedi cael ei baratoi ar gyfer pob ATA yn nodi'n glir sut mae pob ardal yn cyrraedd y maen prawf sydd wedi ei osod er mwyn cael ei ddynodi ac yn cynnwys cyfres o 'rinweddau arbennig' sydd yn tanategu'r dynodiad. Byddai unrhyw gynigion datblygu o fewn yr ATA neu a allai effeithio gosodiad y dirwedd angen cymryd i ystyriaeth y rhinweddau tirwedd arbennig.

Mae'r ATA a adnabuwyd wedi ei restru isod ac wedi eu mapio ar y tudalennau olynol.

Rhestr o ATA Gwynedd a Môn

Gwynedd	Môn
01: Gorllewin Llŷn	11: Cors Malltraeth Marsh & Cyffiniau
02: Bae Porthmadog & Tremadog	12: Tir Stad Parciau
03: Tirwedd Aber Glaslyn & Dwyrdd	13: Mynydd Parys a'r Llethrau
04: Penllyn	14: Mynydd Mechell & Cyffiniau
05: Corris	15: Llethrau Coediog Biwmares a Dyffryn Llangoed
06: Bae Abermaw	16: Tir Stad De Môn
07: Ymylon Gogledd- Orllewinol Eryri	
08: Bae Foryd	
09: Menai	
10: Mynydd Bangor	

Gwynedd & Anglesey SLA Review

Figure 3.1

Location of Proposed SLAs in Gwynedd

Gwynedd Special Landscape Areas

- 01 : Western Llyn
- 02 : Porthmadog and Tremadog Bay
- 03 : Glaslyn & Dwyrhyd Estuary Landscapes
- 04 : Penllyn
- 05 : Corris
- 06 : Barmouth Bay
- 07 : North-Western Fringes of Snowdonia
- 08 : Foryd Bay
- 09 : Menai
- 10 : Bangor Mountain

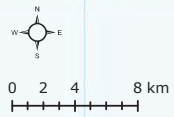
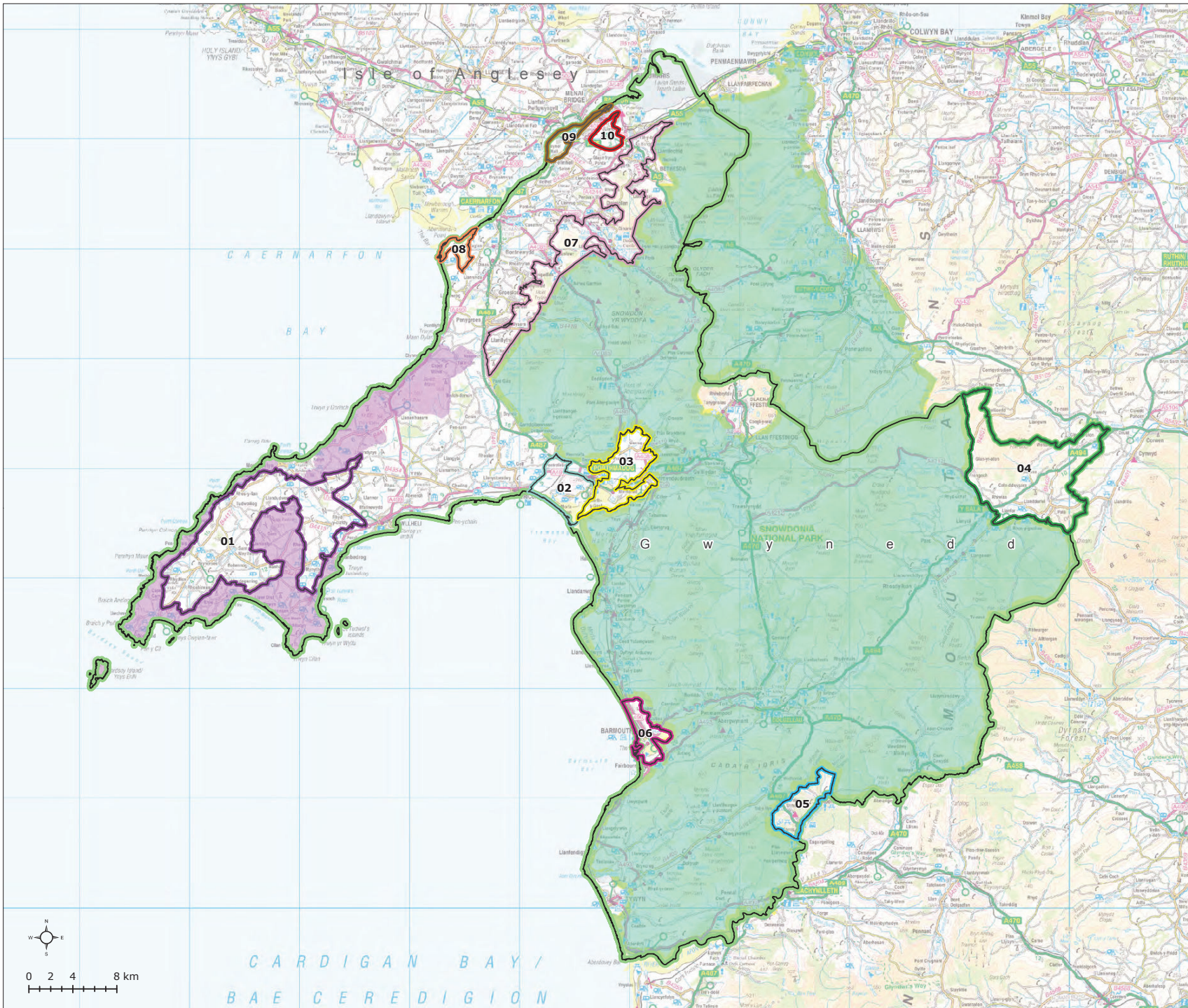
 Gwynedd - Unitary Authority Boundary

 Llyn - Area of Outstanding Natural Beauty

 Snowdonia National Park

Map Scale @ A3:1:340,000

LUC



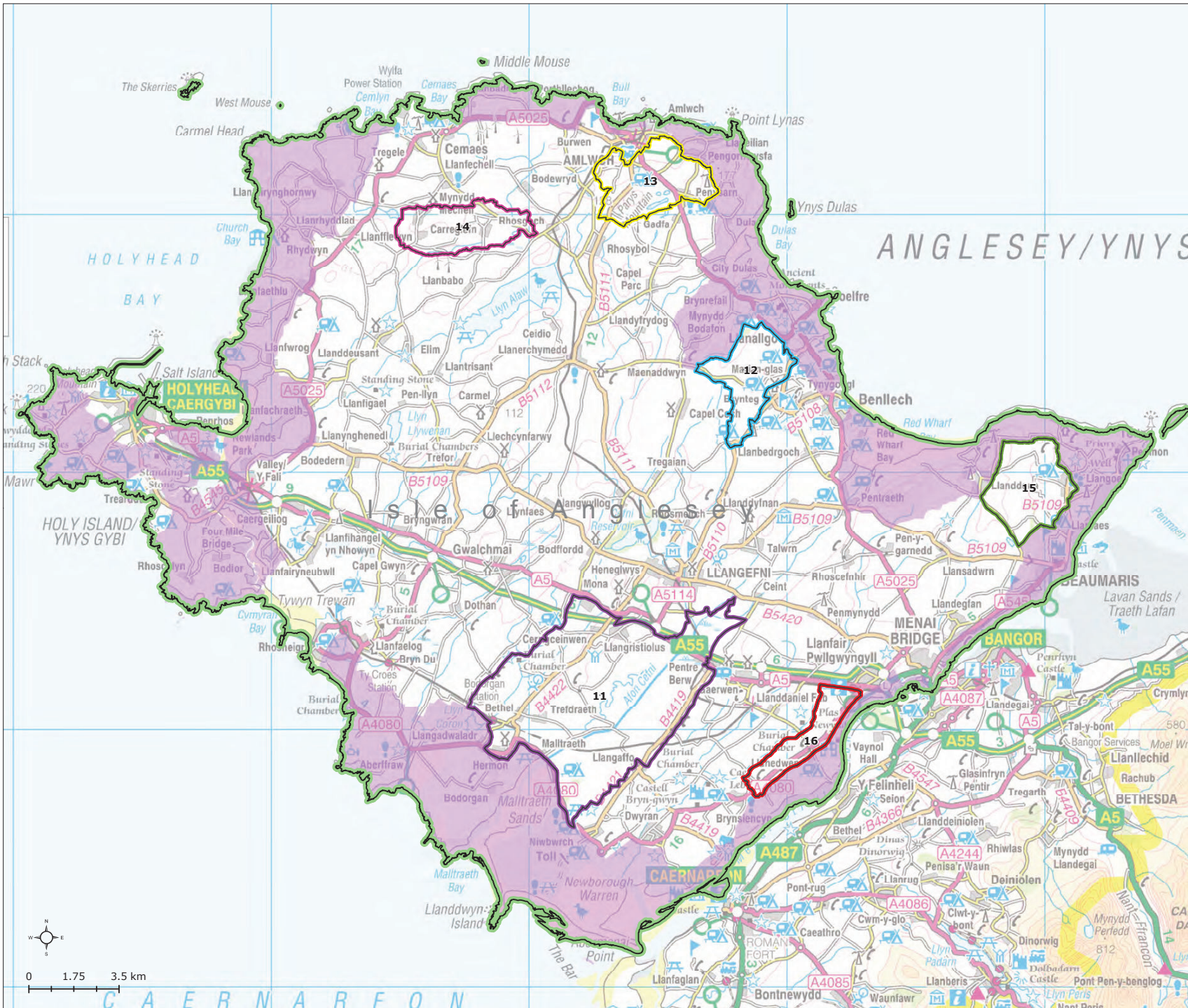
Gwynedd & Anglesey SLA Review

Figure 3.2

Location of Proposed SLAs in Anglesey

- Anglesey Special Landscape Areas
- 11 : Malltraeth Marsh & Surrounds
 - 12 : Parciau Estatelands
 - 13 : Parys Mountain & Slopes
 - 14 : Mynydd Mechell
 - 15 : Beaumaris Wooded Slopes and Llanged Vale
 - 16 : Southern Anglesey Estatelands

- Anglesey - Unitary Authority Boundary
- Ynys Mon - Area of Outstanding Natural Beauty



Map Scale @ A3:1:145,000

LUC